

## **OPRACOWANIE TECHNICZNE**

dotyczy remontu nawierzchni utwardzonych, ogrodzenia oraz schodów zewnętrznych położonych przy budynku ul. Słupska 62, Poznań.

### **1. Podstawa opracowania:**

- umowa ze Zleceniodawcą;
- mapa zasadnicza,
- wizja lokalna w terenie
- uzgodnienia z inwestorem,

### **2. Zakres opracowania:**

Niniejsze opracowanie dotyczy remontu nawierzchni utwardzonej na działce nr 12 , 14/2 arkusz 08 obręb 22 w Poznaniu.

### **3. Inwestor:**

Wielkopolskie Muzeum Niepodległości ul. Woźna 12, Poznań.

Opracował: Bartosz Kuciak

POZNAŃ 2019

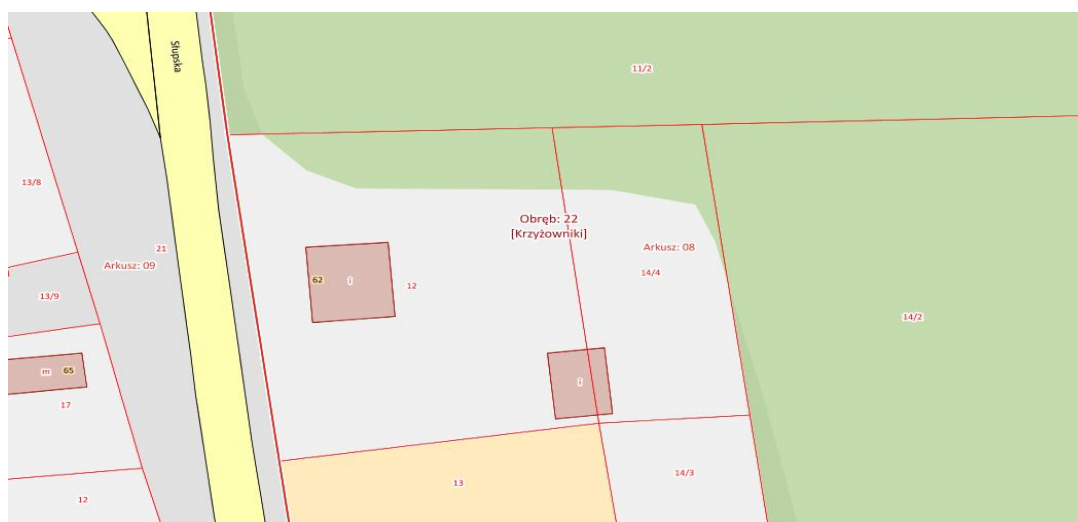
#### 4. Stan istniejący:

Teren opracowania przedstawia obraz nr.1 zajmuje część działki nr 12, 14/2 arkusz 12, obręb 22. Na omawianym terenie znajduje się budynek użytkowy, budynek gospodarczy oraz przeciwatomowy schron dla Władz Miasta Poznania.

Nawierzchnia częściowo jest utwardzona kostką betonową – trylinką oraz płytami chodnikowymi 50x50 cm lub 30x30cm. Nawierzchnia jest pofalowana, nierówna, kostka i płyty betonowe są popękane. Oporniki są zapadnięte i popękane.

Ogrodzenie składa się ze słupków betonowych, podwalin oraz wypełnienia z siatki panelowej. Część słupków jest w złym stanie technicznym. Są popękane i rozwarstwione.

Schody zewnętrzne wykonane z betonu i płyt lastriko. Stopnie i murki oporowe są popękane i nierówne.



Obraz nr 1

#### 5. Zakres rozbiórek i konstrukcja nowych elementów.

##### - Nawierzchnia:

A. Remont nawierzchni z płyt chodnikowych 50x50 cm oraz 30x30 cm. -fot1  
Nawierzchnia z uwagi na duże zużycie zostanie zdemontowana. Podłoże gruntowe wyrównać i zagęścić mechanicznie. Pod nowe płyty chodnikowe wykonać podsypkę piaskową grubości 5-10 cm. Ułożyć płyty chodnikowe 50x50x7 cm oraz 35x35x5 cm.

B. Remont nawierzchni z trylinki. - fot.3, 4

Należy ręcznie zdemontować kostkę sześciokątną 35x35x15cm. Trylinkę należy oczyścić i posegregować. Usunąć warstwę podbudowy na głębokość ok 15cm, zagęścić podłoże gruntowe. Wykonać podbudowę z betonu B10 (C8/10) grubości ~15cm. Na betonowej podbudowie ułożyć wcześniej oczyszczoną trylinkę na warstwie podsypki piaskowej.

C. Remont oporników. -fot. 3

Z uwagi na zły stan techniczny oporniki betonowe należy zdemontować. Nowe oporniki należy ułożyć na ławie betonowej. Oporniki grubości 8 cm..

- Ogrodzenie: - fot. 5

Należy zdemontować panele ogrodzeniowe. Rozebrać uszkodzone, rozwarstwione słupki betonowe, a w ich miejscu wykonać nowe betonowe. Zamontować panele z demontażu.

- Schody zewnętrzne: - fot. 6

Rozebrać ścianki oporowe oraz stopnie z elementów betonowych i z lastriko. Wykonać nowe ścianki oporowe oraz podbudowę betonową pod stopnie. Na podbudowie ułożyć prefabrykowane elementy betonowe np. POZ BRUK Stopnie PRESSTONE lub równoważne.

## **6. Rozwiązania wysokościowe.**

Na terenie utwardzonym znajdują się studzienki kanalizacyjne z włączami betonowymi i żeliwnymi oraz kratki odwadniające. Wysokość nawierzchni z trylinki należy dostosować do w/w elementów uzbrojenia terenu. Należy wykonać spadek nawierzchni min. 1% w kierunku odwodnienia.

## **7. Odwodnienie.** - fot. 2

Istniejące studzienki kanalizacyjne. Nie przewiduje się wykonania dodatkowych studni.

## **8. Roboty ziemne.**

Roboty ziemne ograniczają się do wykonania korytowania pod remontowane nawierzchnie. Grunt z korytowania należy wywieźć z terenu działki. Podłoże gruntowe przed ułożeniem konstrukcji powinno być zagęszczone zgodnie z wymaganiami opisanymi w normie PN-S-02205: 1998.

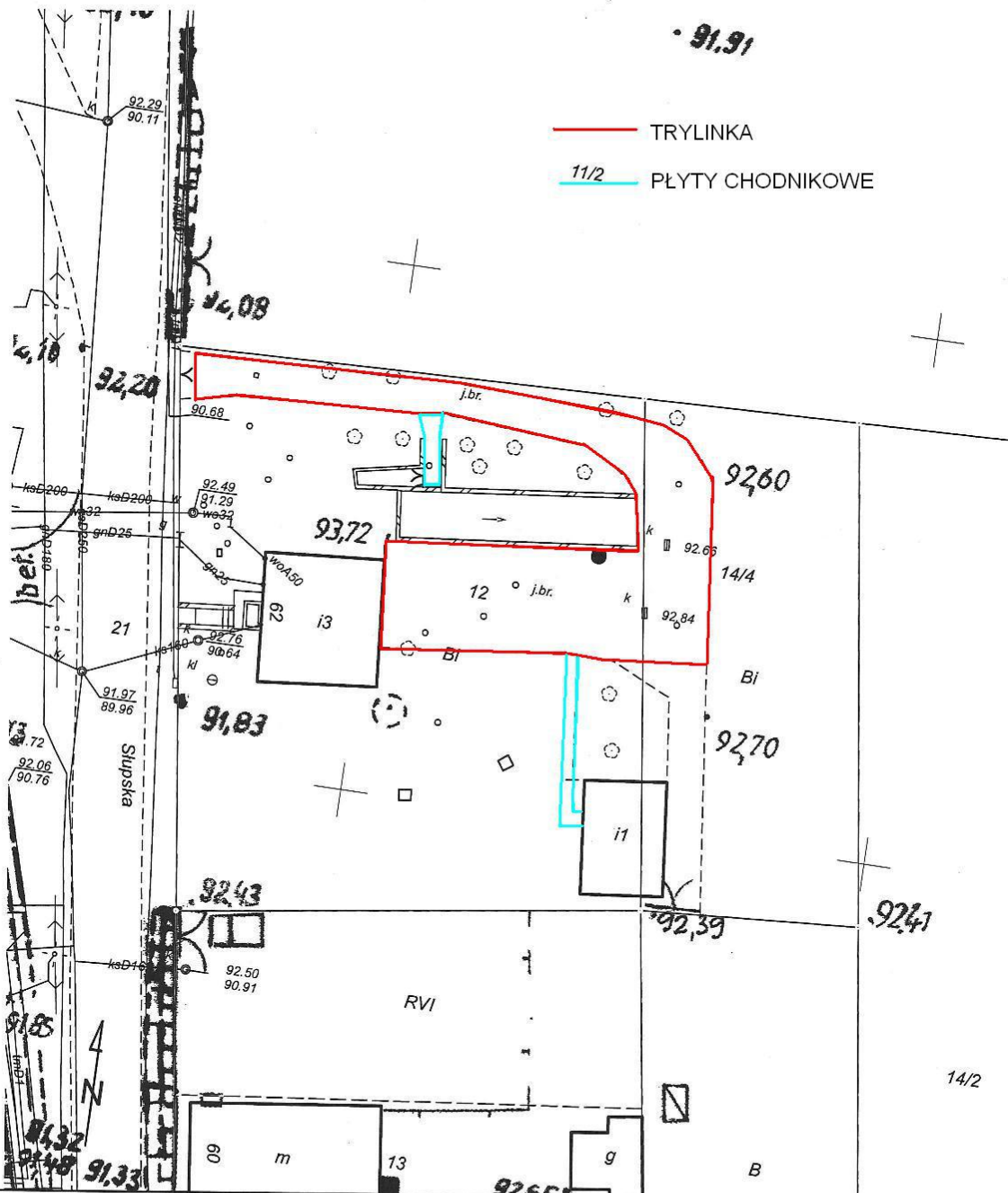
## **9. Uwagi końcowe:**

Materiały użyte do wykonania prac powinny posiadać atesty i świadectwa jakości. Roboty należy prowadzić zgodnie z obowiązującymi normami i przepisami branżowymi, wymaganiami BHP.

## **10. Wymiary obiektu:**

- Nawierzchnia z płyt chodnikowych 50x50 – 16,75m<sup>2</sup>
- Nawierzchnia z płyt chodnikowych 30x30 – 12,92m<sup>2</sup>
- Nawierzchnia z trylinki – 473,5m<sup>2</sup>
- Oporniki – 204mb

## **11. Plan sytuacyjny z zakresem prac:**



**PREZYDENT MIASTA POZNANIA**

Zgodnie z art. 40c ustawy z 17 maja 1989r. - Prawo geodezyjne i kartograficzne (t. Dz. U. z 2015r. poz.520 z późn. zm.) uprawnienia podmiotu dotyczące możliwości wykorzystywania udostępnionych materiałów zasobu określa licencja wydawana przez organ udostępniający materiały.

Identyfikator wniosku: ZG-OUG.41020.1029.2016

**MAPA ZASADNICZA**  
Skala 1:500  
układ współrzędnych płaskich prostokątnych - PL-2000  
układ wysokościowy - Amsterdam  
**MIASTO POZNAŃ**

Obręb Krzyżowniki

Arkusz 08  
Godło mapy 6.178.1015.1.4

Poświadczam się zgodność niniejszej kopii z treścią materiału państwowego zasobu geodezyjnego i kartograficznego

**PREZYDENT MIASTA POZNANIA**  
**MAPA ZASADNICZA**  
(Nazwa materiału zasobu)

(Identyfikator ewidencyjny materiału zasobu)  
Z up. Prezydenta Miasta Poznania  
Data wykonania kopii

(imię, nazwisko i podpis osoby reprezentującej organ)  
Starszy inspektor

## 12. Dokumentacja zdjęciowa:



Fot. 1 – Chodnik z płyt chodnikowych 50x50cm



Fot. 2- Istniejąca kratka odwadniająca



Fot.3 – Uszkodzony opornik betonowy, nawierzchnia z trylinki oraz płyt 30x30cm



Fot.4- Trylinka podlegająca przełożeniu



Fot. 5- Uszkodzony słup ogrodzeniowy



Fot.5 – Schody zewnętrzne z elementów betonowych i lastriko